

高精度防爆检重秤 CW-60K-Ex

CW-60K-Ex检重秤是为满足防爆需求而研发的高速自动检重秤。其电控箱、传感器、电机等多个部件具备防爆性能。且全触摸屏，操作简易，安装方便快捷，能够抵抗化工粉尘等各种恶劣工业环境。

特点：

- 防爆等级电控箱、传感器、电机等部件满足防爆应用要求；
- 自动在线检重，最高速度为60件/分钟；
- 模块化设计，便于集成在自动化生产线上；
- 支持Modbus TCP、RS485通讯；



标准型



立式型

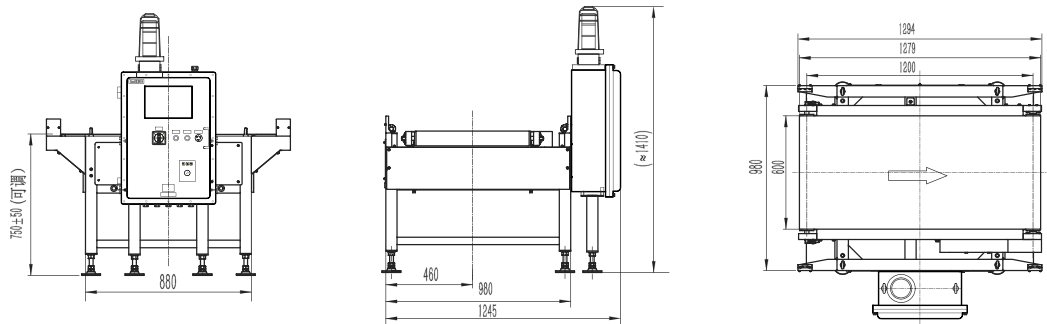
技术参数

型号	CW-60K-Ex 标准	CW-60K-Ex立式
电源	AC380V±10%，50/60Hz，1KW	AC380V±10%，50/60Hz，1KW
称重范围	5~60kg	5~60kg
检重精度	±10g	±10g
检重速度	≤60件/分钟(皮带长度: 1000mm)	≤50件/分钟(皮带长度: 800mm)
	≤50件/分钟(皮带长度: 1200mm)	
被测物尺寸	长: 100~800/1000mm,	长: 100~600mm,
	宽: 50~600mm,	宽: 50~400mm,
	高: 50~600mm	高: 50~400mm
输送带速度	10~60m/min	10~40m/min
皮带尺寸	1200mm*600mm*/1000mm*600mm	800mm*400mm
滚筒轴中心距	1200mm/1000mm	800mm
台面高度	400~750(±50mm)(可定制)	400~750(±50mm)(可定制)
工作温度	0~40℃	0~45℃
最大湿度	90%R.H, 不可结露	90%R.H, 不可结露
极限荷载	瞬时极限荷载不得超过100kg	瞬时极限荷载不得超过100kg

结构示意图

单位: mm

标准型



立式型

